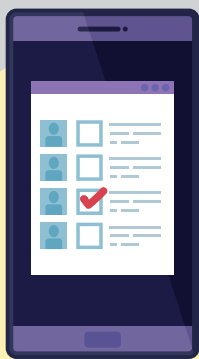


# Atenção! É hora de se preparar para participar.



O Termo de Reparação prevê um **processo de consulta popular para fins de priorização**.

Poderão participar **eleitores dos 26 municípios atingidos** pelo rompimento das barragens da Vale em Brumadinho.



Para participar da consulta popular é necessário que o **CPF esteja cadastrado na Justiça Eleitoral\***.

Alguns eleitores não têm o CPF cadastrado, mas podem fazer a inclusão. O processo é feito na seção **“TÍTULO NET”** no site: **www.tre-mg.jus.br**



**Não perca o prazo de inclusão:**  
**30/09/2021.**

\* Quem já recebe o **Pagamento Emergencial da Vale** está automaticamente habilitado a participar.

